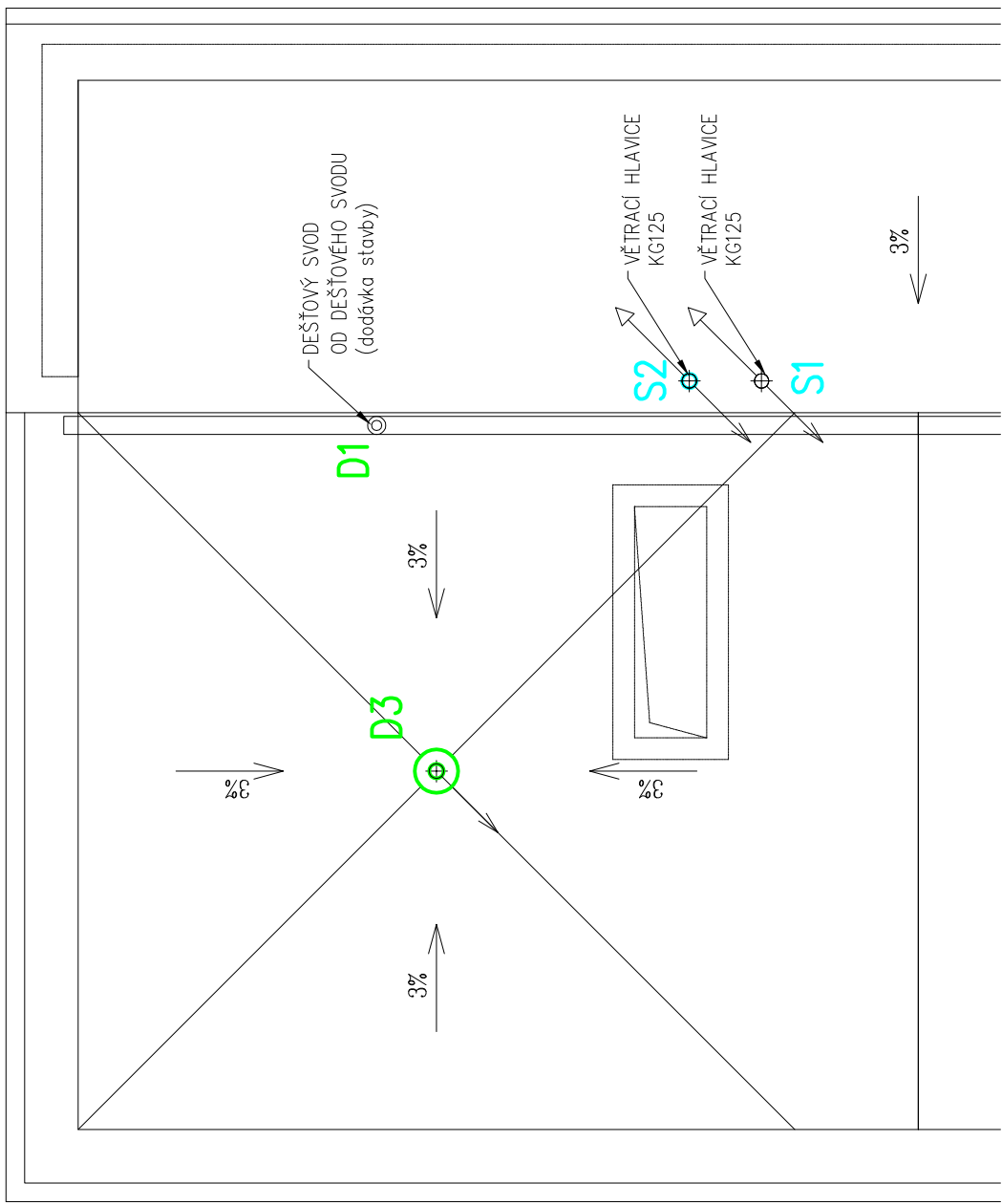
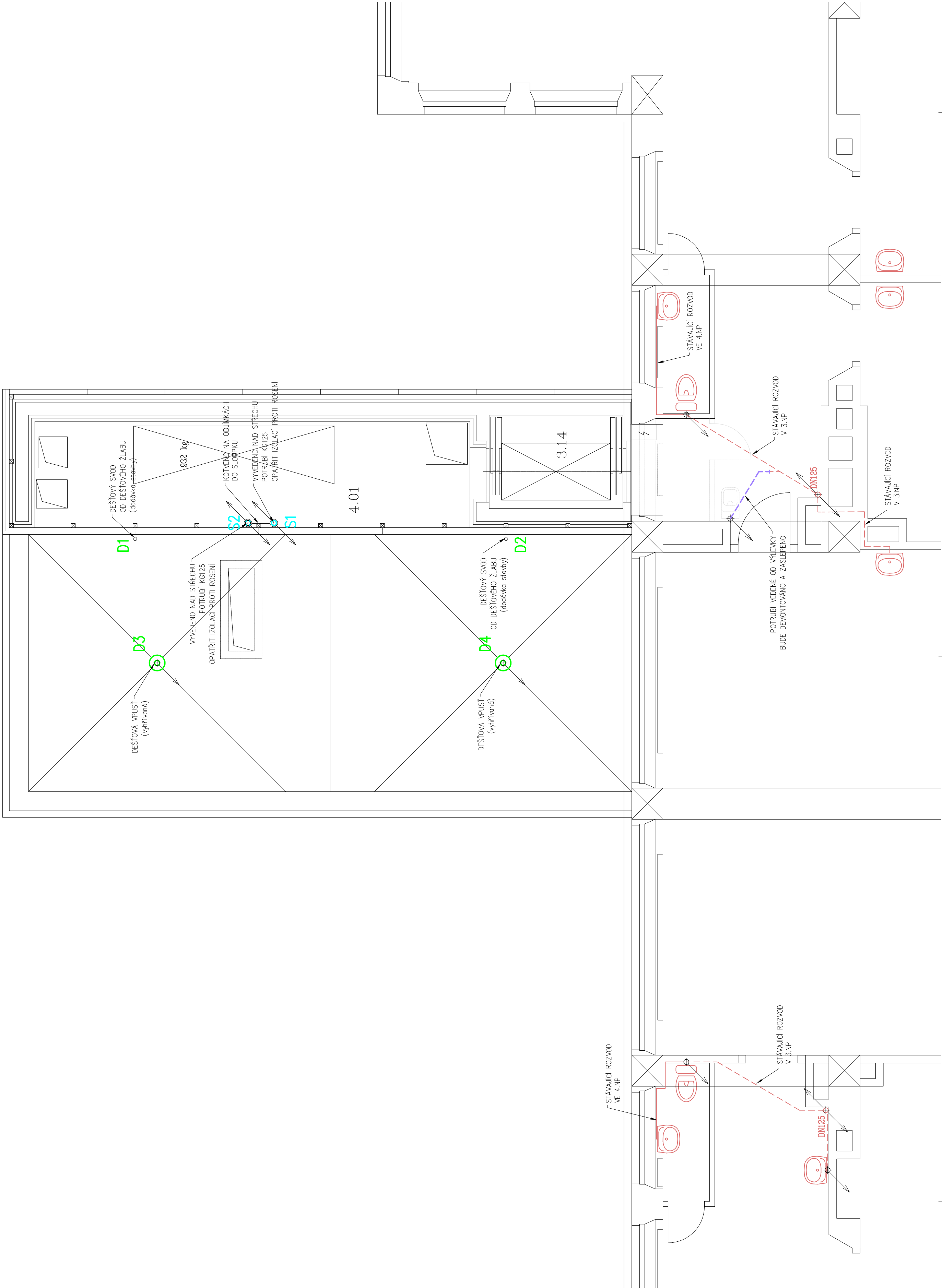


PŮDORYS 4.NP

PŮDORYS STŘECHY



LEGENDA

SPLAŠKOVÁ KANALIZACE

- SVODNÉ POTRUBÍ VEDENÉ ZEMÍ (KG-systém DN110, 125, 160)
- PŘÍPOJNÉ POTRUBÍ VEDENÉ STĚNOU (HT-systém DN40, 50, 70)
- SVODNÉ POTRUBÍ VEDENÉ V PODHLEDU (KG-systém DN70, 110, 125)
- SVODNÉ POTRUBÍ VEDENÉ V ZEMI (KAMENINA)
- STÁVAJÍCÍ ROZVODY KANALIZACE VEDENÉ V PODLAŽÍ
- STÁVAJÍCÍ ROZVODY KANALIZACE URČENÉ K DEMONTÁŽI VEDENÉ V PODLAŽÍ
- STÁVAJÍCÍ ROZVODY KANALIZACE VEDENÉ POD PODLAŽÍM
- STÁVAJÍCÍ ROZVODY KANALIZACE URČENÉ K DEMONTÁŽI VEDENÉ POD PODLAŽÍM

DEŠŤOVÁ KANALIZACE

- SVISLÉ POTRUBÍ A SVODNÉ POTRUBÍ VEDENÉ V PODHLEDU (KG-systém DN100, 125)
- SVODNÉ POTRUBÍ VEDENÉ V ZEMI (KG-systém DN125)

LEGENDA MÍSTNOSTÍ

0.	MÍSTNOST	PLOCHA
4.01	STROJOVNA VZT	17.49 m ²
4.02	VÝTAH	4.64 m ²

ARTECH GROUP s.r.o., Jihlava 7. 312 16 Píseň, tel./fax:++420-377430409-11, E-mail:artech@artech.cz	PROJEKTANT	HLAVNÍ PROJEKTANT	KONTROLOVAL	ARTITECH®
	MATOUŠKOVÁ	<i>Hand.</i>	ing.KUBR	ARTITECH GROUP s.r.o
				ČÍS. ZK. ARTECH 16100401
INVESTOR	GYMNAZIUM LUŽKA PIKA, OPAVSKÁ 826/21, PLZEŇ			DRUH DOKUM. DSP
BEZBARÉROVÉ ÚPRAVY – PŘÍSTAVBA VÝTAHU A SOCIÁLNÍHO ZAŘÍZENÍ				DATUM 01.2017
GYMNAZIUM LUŽKA PIKA V PLZNI, OPAVSKÁ 823/21, PLZEŇ				MĚŘÍTKO 1:50
D.1.5 ZTI, rozvody vody a kanalizace				V1610040106
D.1.5.b.5 KANALIZACE – PŮDORYS 4.NP				